

Plan Local d'Urbanisme Intercommunal

COMMUNAUTÉ DE COMMUNES
SARLAT PÉRIGORD NOIR

SCHÉMA DES CARRIÈRES



PIÈCE DU PLUI

5.6.

Approuvé le 03 juillet 2023

SCHEMA DES CARRIERES DE LA DORDOGNE

CONFRONTATION DES RESSOURCES ET DES CONTRAINTES A ET B

RESSOURCES

- Sables, graviers et galets propres
- Sables, graviers et galets légèrement argileux
- Sables, graviers et galets argileux
- Sables pour fondoirs
- Sables pour le bâtiment
- Calcaires pour granulats
- Calcaires pour pierres de taille
- Calcaires pour chaux
- Calcaires pour charge
- Argiles pour tuiles et briques
- Formations à lentilles d'argiles kaoliniques
- Formations à lentilles d'argiles bentonitiques
- Granites
- Roches métamorphiques pour granulats
- Silice en galets
- Polygone des gisements de grès de Thivier
- Polygone susceptible de renfermer des gisements d'argile pour tuiles et briques

CONTRAINTES ZONE A

- Monuments avec périmètre de 500 m
- Sites classés
- ZPPAUP et secteurs sauvegardés
- Aérodromes
- Camps militaires
- Forêts domaniales
- Arrêtés de biotope
- Zones écologiquement sensibles où la profession s'engage à ne pas ouvrir de nouvelles carrières
- Réserves de chasse et de faunes sauvages
- Réserves naturelles volontaires
- Commune à très forte sensibilité archéologique
- Ouvrages d'alimentation en Eau Potable

CONTRAINTES ZONE B

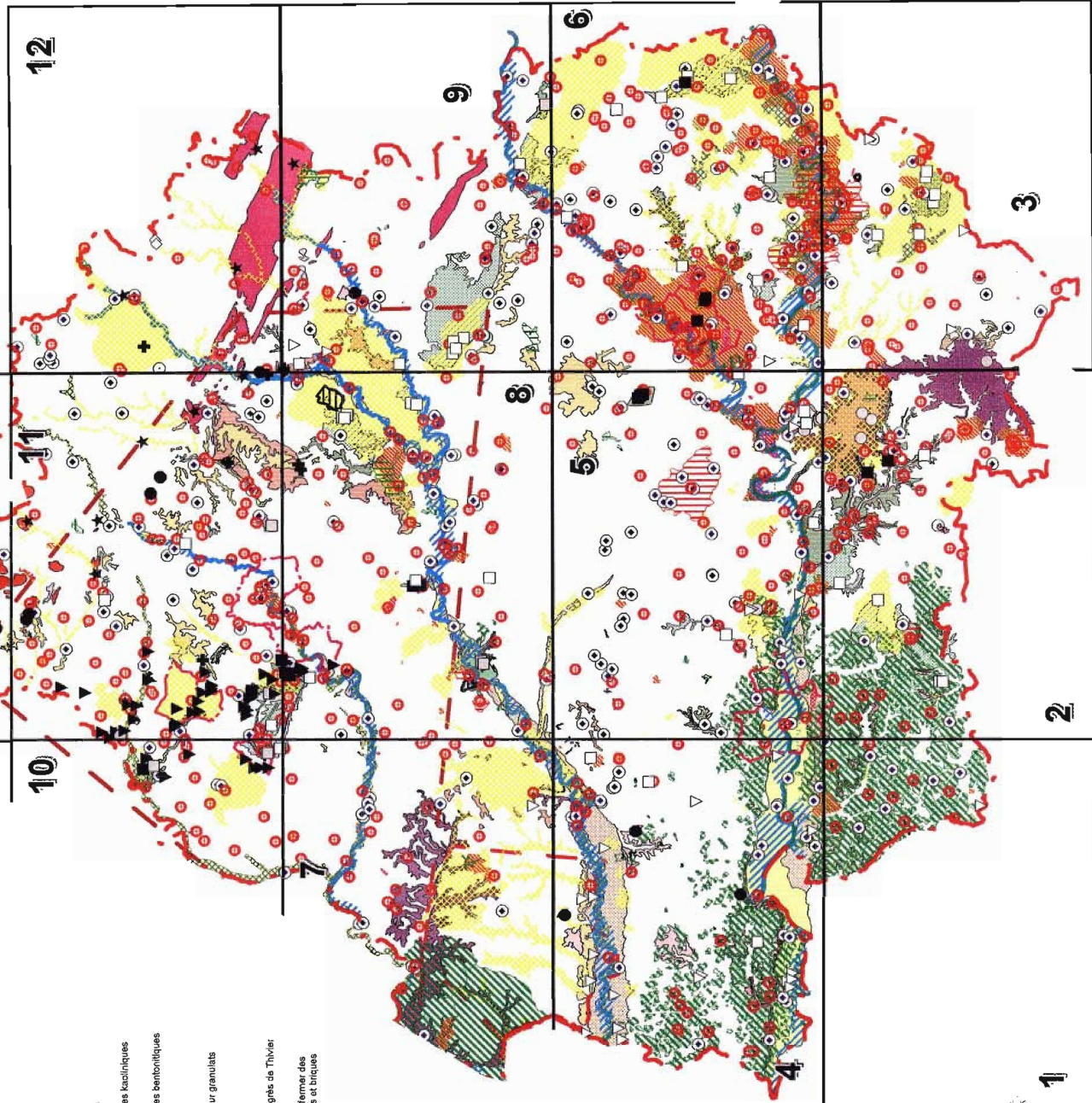
- Sites inscrits
- Forêts soumises non-domaniales
- Zones écologiquement sensibles
- Lit majeur et zones inondables
- Zones A.O.C.

CARRIERES EN ACTIVITE

- Sables, graviers
- Silice
- Argile pour l'industrie
- Argile pour tuiles et briques
- Calcaire pour l'industrie
- Calcaire pour granulats
- Calcaire pour...
- Dolites, grès, granites
- Grès colorants
- Micaschistes
- Autres

Origine des données :

Les contours des zones A.O.C ont été communiqués par les Editions FERET et numérisés par I.G.N.
 La plupart des données environnementales proviennent du S.I.G. de la DIREN et de EDF (SIGEA)
 Les autres données (contraintes, carrières, ressources) ont été numérisées par BRGM, Service Géologique Régional Aquitaine
 Les données sont actualisées 1995



SCHEMA DES CARRIERES DE LA DORDOGNE - Confrontation ressources/exploitations et contraintes

0 2 km

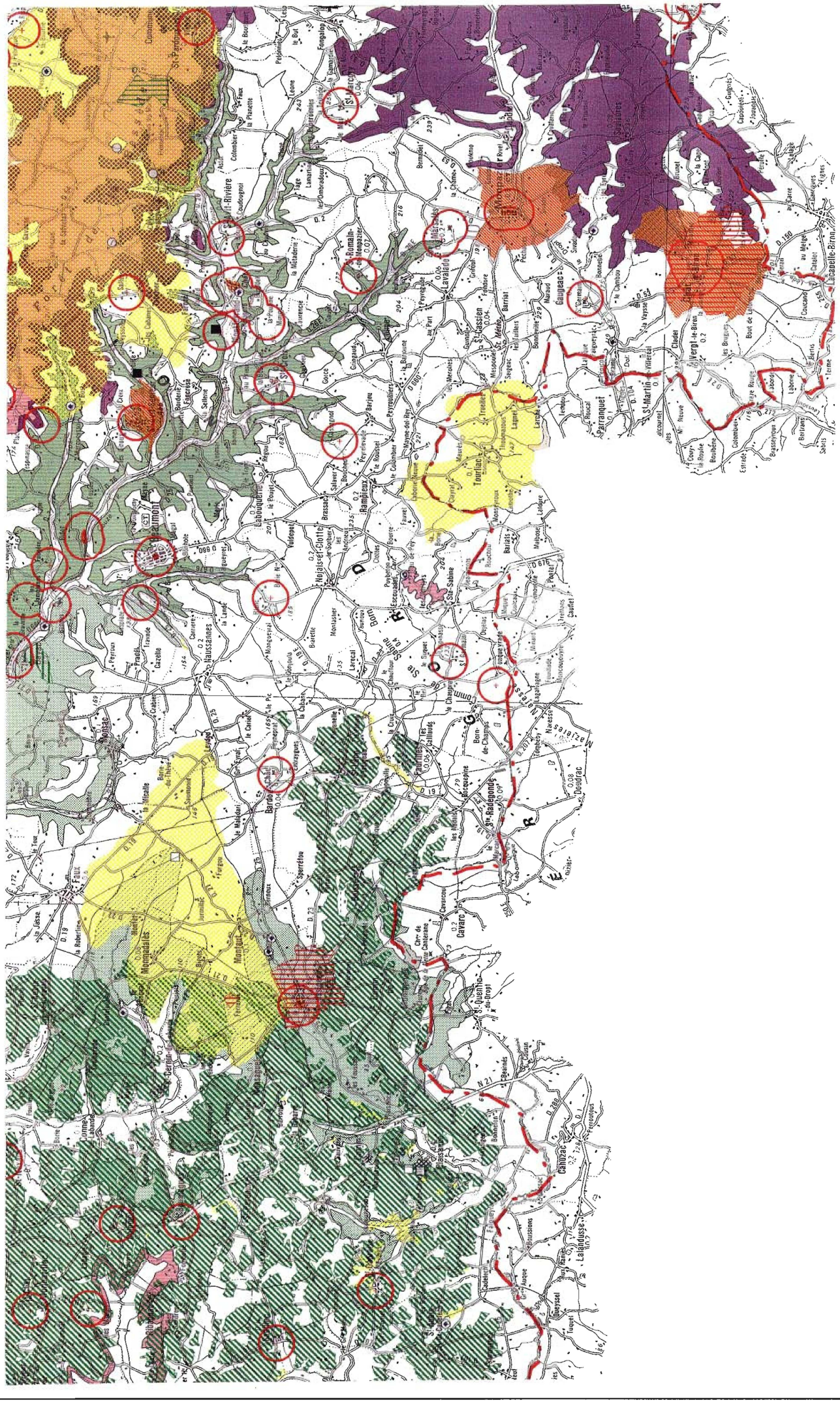
IGN



SCHEMA DES CARRIERES DE LA DORDOGNE - Confrontation ressources/exploitations et contraintes

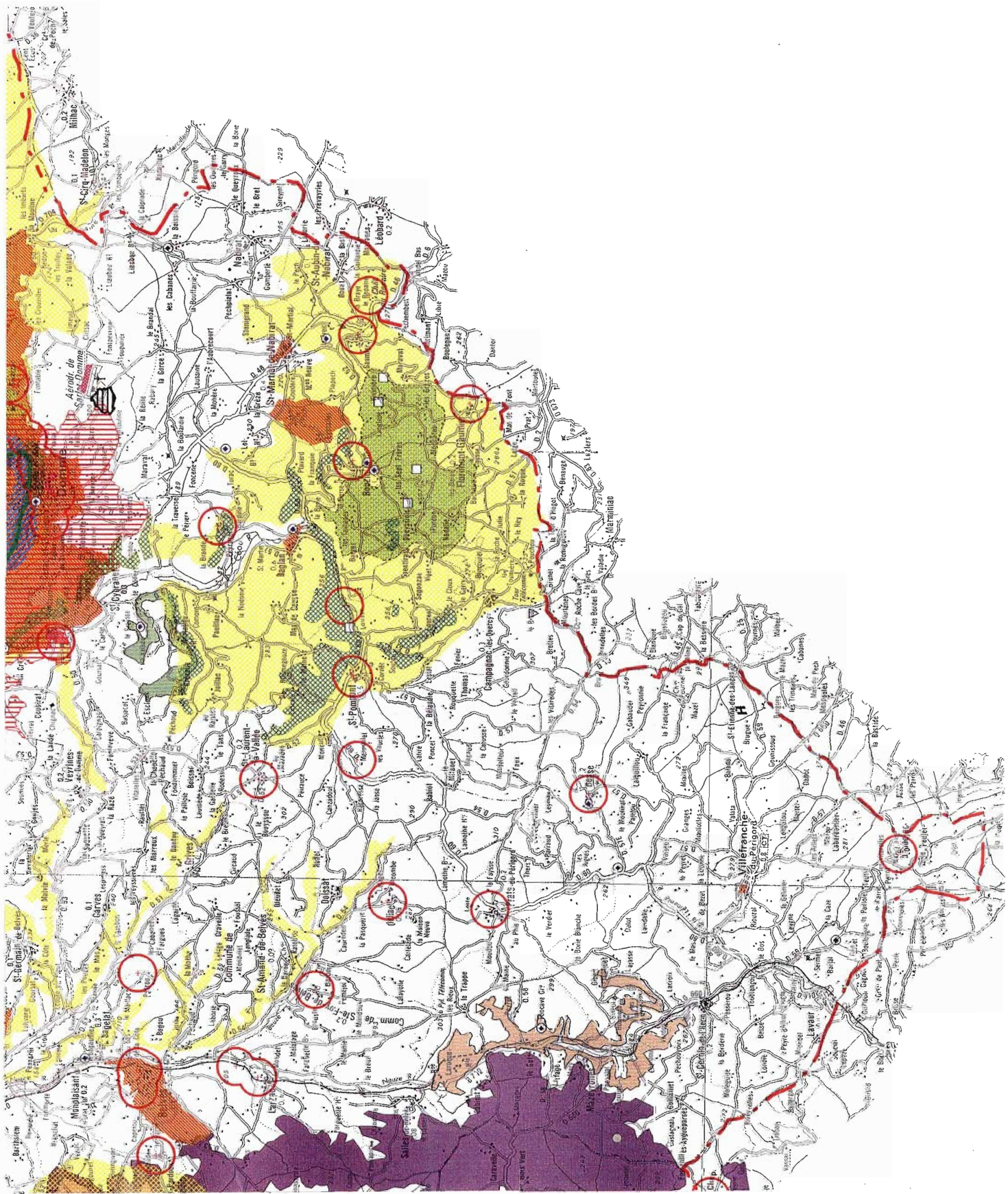
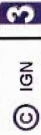
0 2 km

IGN



SCHEMA DES CARRIERES - Confrontation ressources/exploitations et contraintes

0 2 km



SCHEMA DES CARRIERES DE LA DORDOGNE - Confrontation ressources/exploitations et contraintes

0 2 km

4

© IGN

